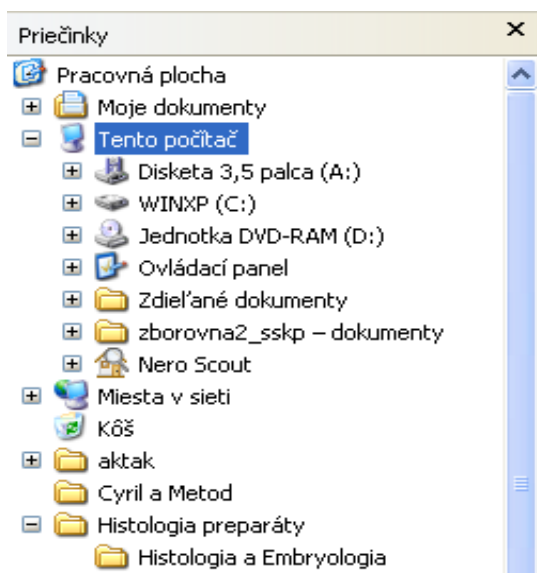


## SÚBORY A PRIEČINKY

- v počítači sa všetky údaje ukladajú v **súboroch** na pamäťové média (harddisk, CD, DVD, USB, ...)
- pre lepšiu prehľadnosť sú tieto súbory ukladané do **priečinkov** (adresárov)
- každý priečinok má **názov**, ktorý prezrádza, aké súbory doň ukladáme (Dokumenty, Hry, Obrázky)
- priečinky majú **stromovú štruktúru**



**typ súboru** - nazývaný tiež formát súboru, je konkrétny spôsob kódovania informácií za účelom ich uchovania v počítači

- inak povedané, všetko čo v počítači vytvoríte a chcete si uložiť (textové dokumenty, obrázky, prezentácie, tabuľky...), musí mať nejaký formát, t.j. nejakú **koncovku** či **príponu**
- na základe tejto prípony počítač vie, v akom programe má konkrétny súbor otvoriť

### Typy súborov:

**ÚDAJOVÉ** – dokumenty

**PROGRAMOVÉ** – spustiteľné

Najčastejšie prípony:

#### Kancelárske:

- doc, docx      *MS Office - Word*
- xls,xlsx      *MS Office - Excel*
- ppt, pptx      *MS Office - PowerPoint*
- pdf      *Acrobat Reader*

Grafické (obrázkové): bmp, jpg, gif

Multimediálne (audio, video): avi, mpeg/mpg, wmv, mov, mp3

Komprimačné (baliace): zip, rar, 7zip

Webové: html, php