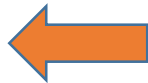


DUROVÉ STUPNICE S KRÍŽIKMI

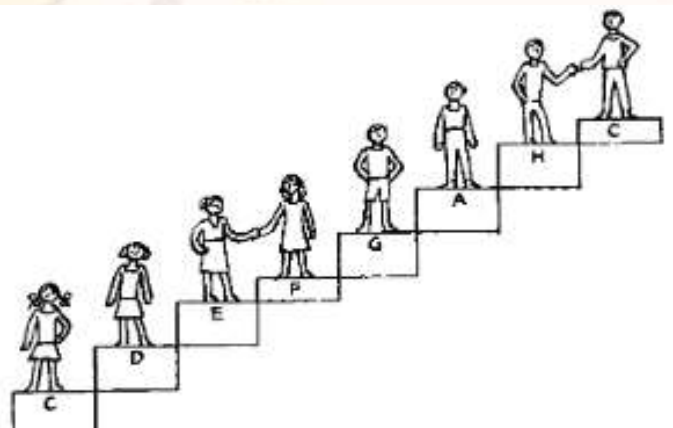


Zápis predznamenanania

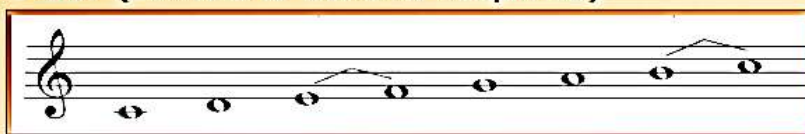


DUROVÉ STUPNICE

- základnou durovou stupnicou bez predznamenanania (nemá ani krížik ani béčko) jestupnica **C dur**. Od nej sa tvoria ďalšie durové stupnice.
 - Durové stupnice majú poltóny medzi 3.- 4. a 7.- 8. tónom.
 - Poradie durových stupníc skrížikmi:-tvoríme ich na piatom stupni predchádzajúcej stupnice. Začínáme od C dur, 5. tón v C dur je g, takže ďalšia stupnica v poradí bude G dur a bude mať 1 krížik atď.
- **C dur G dur D dur Adur E dur**
H dur Fis dur Cis dur

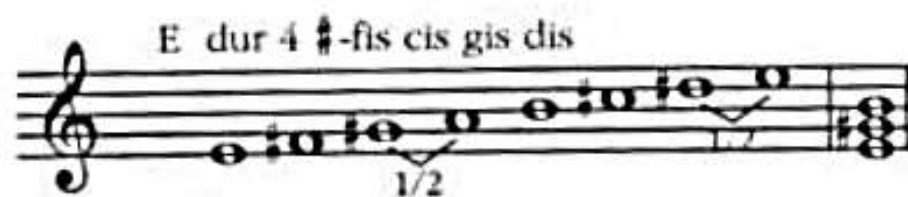
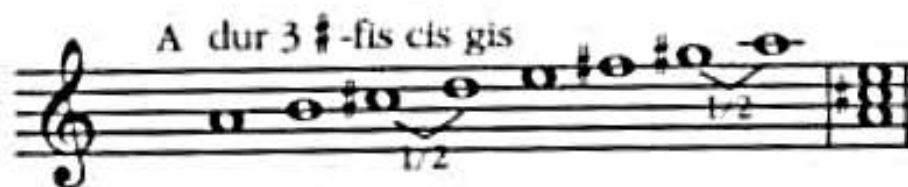
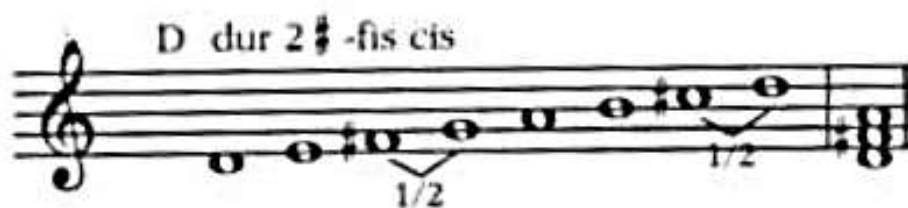


C dur (základná durová stupnica)



- G dur 1# (fis)
D dur 2# (fis, cis)
A dur 3# (fis, cis, gis)
E dur 4# (fis, cis, gis, dis)
H dur 5# (fis, cis, gis, dis, ais)
Fis dur 6# (fis, cis, gis, dis, ais, eis)
Cis dur 7# (fis cis, gis, dis, ais, eis, his)

ZÁPIS STUPNÍC A KVINTAKORDU



+ ÚLOHY

Pracovní zošit – strany 20 - 23

